

SUPPORTING MEASURES FOR ENTERPRISES ECONOMICALLY IMPACTED BY COVID 19 IN THE FRENCH REGION OF BOURGOGNE FRANCHE-COMTE

French government

- Postponement of 3 months of fiscal and social payments with tax reduction
- Short-time work costs assumed at 90 % by Government
- Extra hours ceilings removed
- Guaranty fund by bpifrance to increase liquidity or committed liquidity facility (overall 300 billion €)

An overall 45 billion € of direct aid seems appropriate for the economical challenge ahead.

bpifrance

(French public investment bank)

- Gain or continuation of banking credit with 90 % guaranty by bpifrance for loans over a duration of 3 to 7 years
Or 90 % secured bank overdraft authorized for 12 to 18 months (see banks below)
- Direct cash inflows loans without need for guaranty for 3 to 5 years duration : Up to 10 M€ for SMEs and up to 40 M€ for midcaps
- Invoice mobilisation with an added current-account credit lines up to 30% of the amount mobilised
- Suspension of loan payments after 16 March 2020
- « Prêt Atout » unsecured loan with 12 months deferred payment

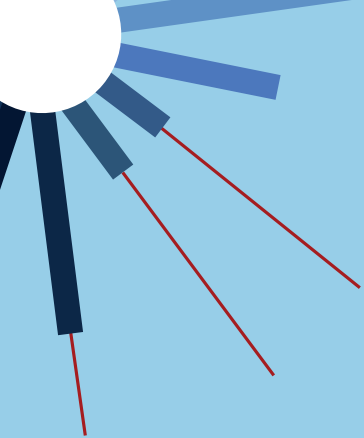
Banks

- Spreading repayment schedules for loans and leases
- Cash advances or loans 90 % guaranteed by bpifrance

Regional Council of Bourgogne Franche-Comté

- « Recovery » loan subsidized by bpifrance and banks for micro-businesses. Rate below 1 % - Amounts from 10 to 300 k€
- New provision for the BFC garanties regional guaranty fund





MESURES DE SOUTIEN AUX ENTREPRISES DE LA RÉGION BOURGOGNE FRANCHE-COMTÉ

Report des échéances fiscales et sociales avec remises d'impôts sur 3 mois

Gouvernement

- Prise en charge de chômage partiel à 90 %
- Déplafonnement des heures supplémentaires
- Fonds de garantie BPI France pour renforcement de la trésorerie ou ligne de crédit confirmé (enveloppe de 300 Mds €)
- Fonds de solidarité pour travailleurs indépendants et petites entreprises

Le montant des aides directes (45 Mds €) paraît à la hauteur du défi économique

BPI France

- Obtention ou maintien de crédit bancaire contre garantie par BPI France à hauteur de 90 % si prêt de 3 à 7 ans, ou découvert confirmé garanti à 90 % sur 12 à 18 mois
- Apport de cash en direct sans garantie sur 3 à 5 ans : jusqu'à 10M € pour PME et 40 M € pour ETI
- Mobilisation de facture + crédit de trésorerie de 30 %
- Suspension de paiement des échéances des prêts accordés dès le 16 mars
- Prêt Atout sans suretés réelles de l'entreprise ou du dirigeant différé 12 mois

Banques

- Étalement des échéanciers avec décalages et reports de remboursements d'emprunts et de crédits baux
- Avances de trésorerie et prêts garantis par BPI à hauteur de 90 %

Conseil régional Bourgogne Franche-Comté

- « Prêt rebond » bonifié (TPE) par BPI, Banques (100/300/300) à taux < 1 % de 10 k€ à 300 k€
- Re-dotation du fonds de BFC garanties : demandes introduites par les banques